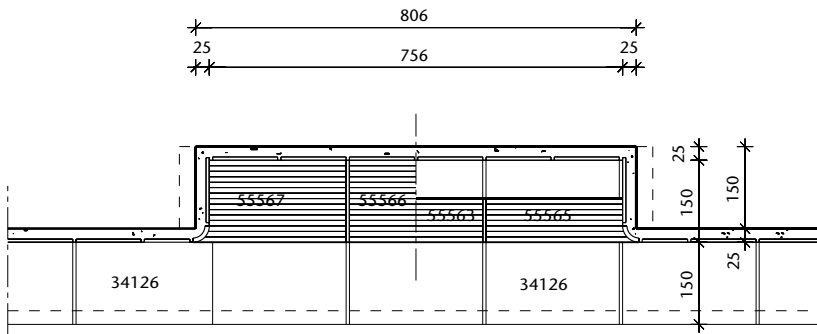
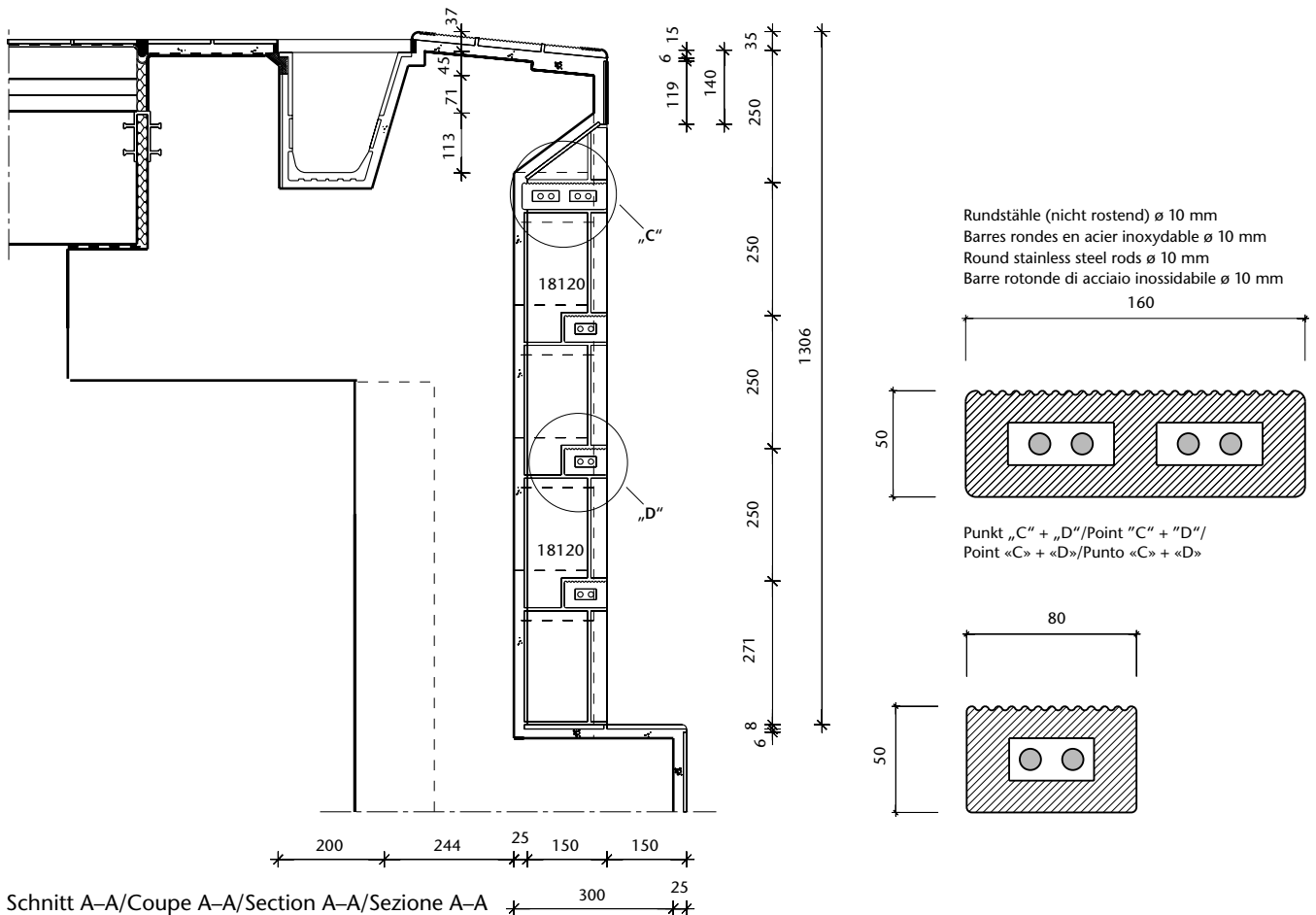


**Steigleiternische mit durchlaufendem Beckenkopf**  
**Niche à échelle avec rebord du bassin continu**  
**Ladder recess with continuous basin border**  
**Nicchia di scala con bordo continuo**



Schnitt B-B/Coupe B-B/Section B-B/Sezione B-B



Schnitt A-A/Coupe A-A/Section A-A/Sezione A-A

**Zwingend zu beachten:**

Legende und weitere wichtige Hinweise/Anmerkungen auf der Ausklappseite (ganz hinten in diesem Kapitel) oder als Punkt 7.15.0 zum Download.

**Attention:**

Légende et autres renseignements/remarques importants sur la page dépliant (à la fin de ce chapitre) ou comme téléchargement (point 7.15.0).

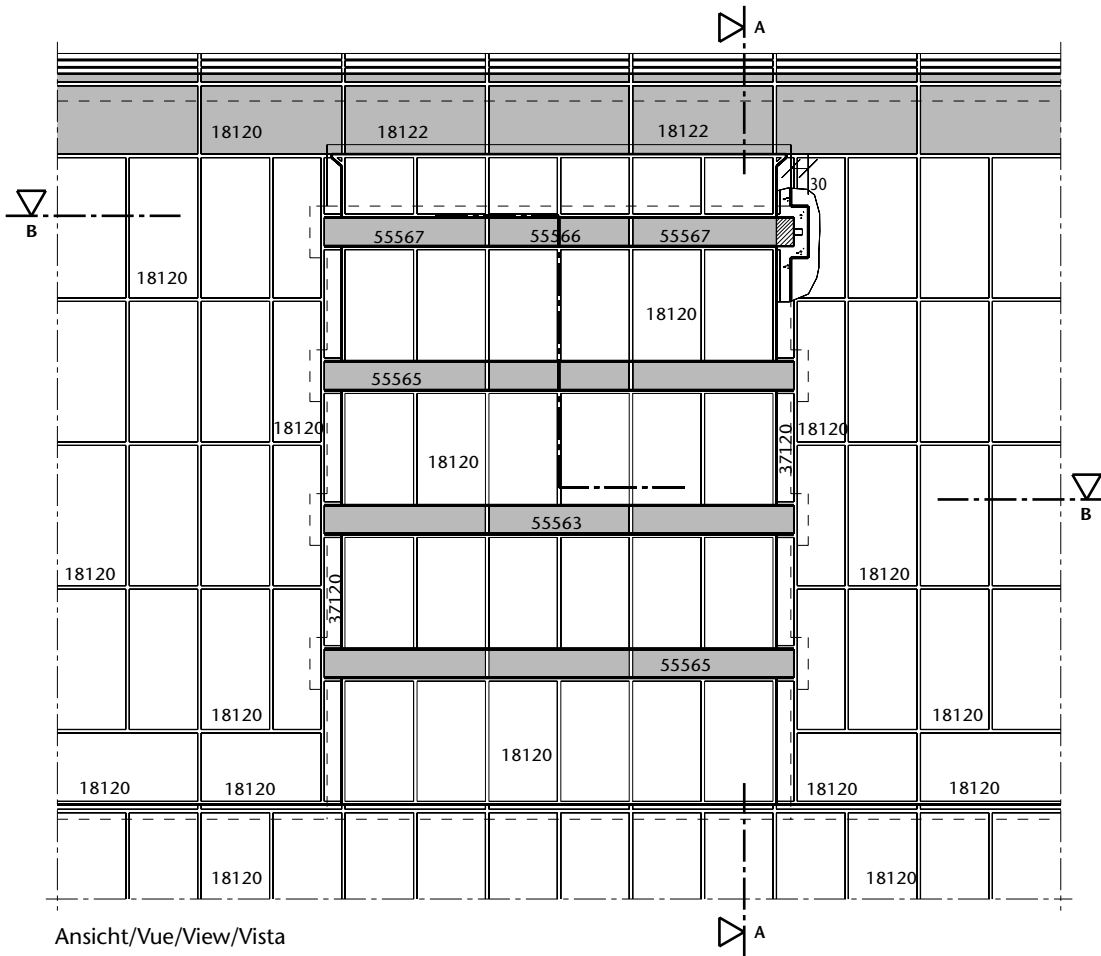
**Attention:**

Legend and further important notes/remarks on folding part (end of this chapter) or as download (point 7.15.0).

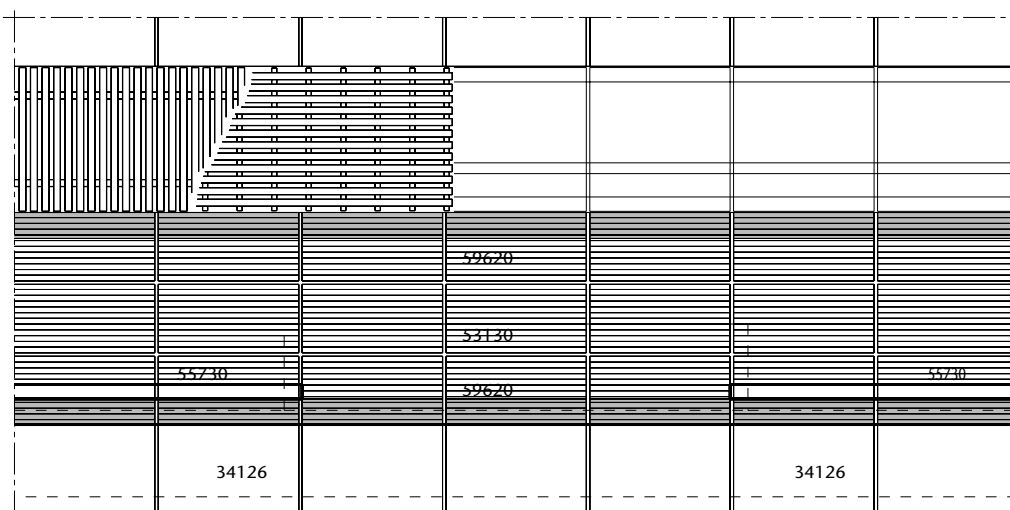
**Attenzione:**

Leggenda e altri avvisi/osservazioni importanti sulla pagina ripiegabile (alla fine di questo capitolo) o come download (punto 7.15.0).

Steigleiternische mit durchlaufendem Beckenkopf  
 Niche à échelle avec rebord du bassin continu  
 Ladder recess with continuous basin border  
 Nicchia di scala con bordo continuo



Ansicht/Vue/View/Vista



Draufsicht/Vue d'en haut/Top view/Vista dall'alto

**Zwingend zu beachten:**

Legende und weitere wichtige Hinweise/Anmerkungen auf der Ausklappseite (ganz hinten in diesem Kapitel) oder als Punkt 7.15.0 zum Download.

**Attention:**

Légende et autres renseignements/remarques importants sur la page dépliant (à la fin de ce chapitre) ou comme téléchargement (point 7.15.0).

**Attention:**

Legend and further important notes/remarks on folding part (end of this chapter) or as download (point 7.15.0).

**Attenzione:**

Leggenda e altri avvisi/osservazioni importanti sulla pagina ripiegabile (alla fine di questo capitolo) o come download (punto 7.15.0).